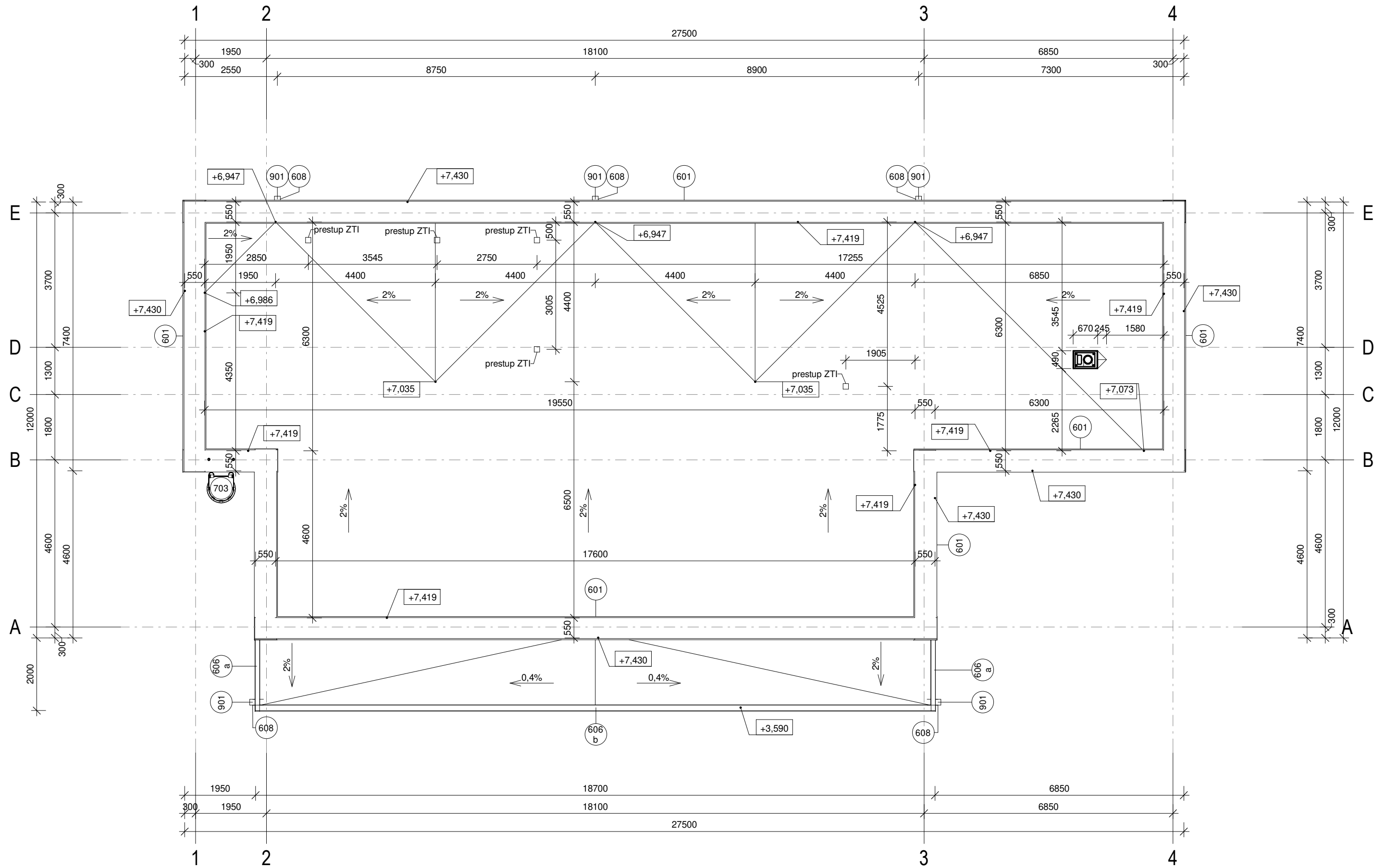
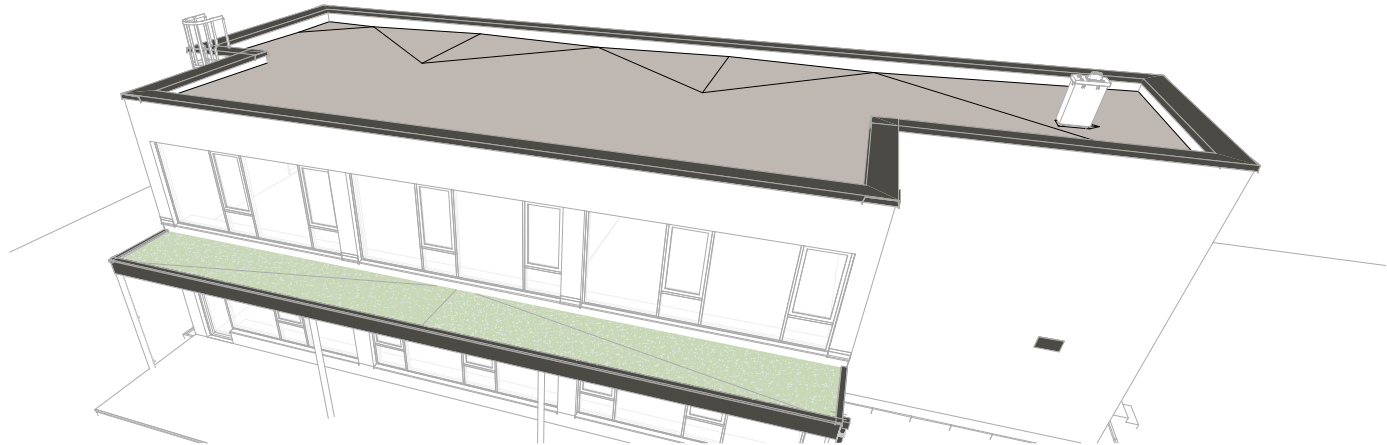


PÔDORYS STRECHY



PERSPEKTÍVNY POHĽAD



LEGENDA MATERIÁLOV

- ŽELEZOBETÓN
- PROSTÝ BETÓN
- VÁPENNO-PIESKOVÉ TVÁRNICE SILKA
- PRIEČKOVÉ MURIVO
- PÓROBETÓNOVÉ NOSNÉ MURIVO
- TEPELNÁ ISOLÁCIA EPS/XPS
- ŠTRKOVÝ PODSYP
- SPÂTNÝ ZÁSYP
- PÔVODNÁ ZEMINA

ZNAČENIE PSV VÝROBKOV

- 100 - EXTERIÉROVÉ DVERE
- 200 - EXTERIÉROVÉ OKNÁ
- 300 - EXTERIÉROVÉ ZASKLENÉ STENY
- 400 - INTERIÉR. DVERE
- 500 - INTERIÉR. OKNÁ
- 600 - KLAMPIARSKÉ VÝROBKY
- 700 - ZÁMOČNÍCKE VÝROBKY
- 800 - STOLÁRSKE VÝROBKY
- 900 - VÝROBKY

POZNÁMKY

- PRED VÝROBOU A OSADENÍM VÝPLŇOVÝCH A KLAMPIARSKÝCH VÝROBKOV JE POTREBNÉ PREMERAŤ ROZMERY OTVOROV A SÚVISIACICH KONŠTRUKCIÍ
- STAVEBNÉ PRÁCE REALIZOVAŤ PODĽA PLATNÝCH STN A TECHNOLOGICKÝCH PREDPISOV APLIKOVANÝCH STAVEBNÝCH HMÔT A MATERIÁLOV
- STAVEBNÉ PRÁCE REALIZOVAŤ PRI DODRŽANÍ VŠETKÝCH LEGISLATÍVNYCH A NORMOVÝCH PREDPISOV NA ÚSEKU BOZP (vyhl. MPSVaR SR 46/2014 a VYHLÁŠKA MPSVaR SR č. 100/2015).
- VEĽKÚ POZORNOSŤ JE POTREBNÉ VENOVAŤ BEZPEČNOSTI A OCHRANE ZDRAVIA V PRIESTORE STAVENISKA. V ZMYSLE NARIADENIA VLÁDY Č. 396/2006 O MINIM. BEZPEČNOSTNÝCH A ZDRAVOTNÝCH POŽIADAVKÁCH NA STAVENISKO JE STAVEBNÍK POVINNÝ ZABEZPEČIŤ PLÁN BOZP NA STAVBE.
- VŠETKY PRÍPADNÉ ZMENY PROJEKTU A NEJASNOSTI JE NUTNÉ PRED ICH REALIZÁCIOU OZNÁMIŤ PROJEKTANTOVI A STAVEBNÉMU DOZORU. ICH REALIZÁCIA JE MOŽNÁ IBA NA ZÁKLADE JEHO PÍSMENNÉHO SUHLASU.

±0,000 =ÚROVEŇ PODLAHY JESTVUJÚCEHO PAVILÓNU

PRÍSTAVBA MATERSKEJ ŠKÔLKY V MESTE PODOLÍNEC

INVESTOR/ OBJEDNÁVATEL: MESTO PODOLÍNEC, NÁMESTIE MARIÁNSKE 3, 065 03 PODOLÍNEC		ODTlačOK AUtORIZÁČNEJ PEČIATKY
MIESTO STAVBY: PODOLÍNEC, PARCELA č. 1049/4	STAVEBNÝ OBJEKT: SO 101	
KRAJ: PREŠOVSKÝ OKRES: STARÁ ĽUBOVŇA	ČASŤ/ PROFESIA: ASR	
KAT. ÚZEMIE: PODOLÍNEC	ZODPOVEDNÝ PROJEKTANT PROFESIE: Doc. Ing. Martin LOPUŠNIAK, PhD.	
STUPEŇ PD: DSPaR	VYPRACOVAL: Ing. Neupauer, Ing. Pitoňák, PhD. Ing. Kamenský, PhD., Ing. Sova Ing. Horňáková, Ing. Holova, Ing. Nemes	
OBSAH VÝKRESU:		DÁTUM: 09/2020
STRECHA		FORMÁT: 297 x 630 mm
		MIERKA: 1:100
		ČÍSLO VÝKRESU: V.04

AKÉKOLIEK ZMENY, DOPLNKY, PREKRESLOVANIE ALEBO ROZMNOŽOVANIE TEJTO DOKUMENTÁCIE JE V ZMYSLE AUTORSKÉHO ZÁKONA BEZ SÚHLASU NEPRÍPUŠNÉ. TENTO VÝKRES JE ORIGINÁL, JEHO KOPÍROVANIE JE TRESNÉ PODĽA PLATNÝCH ZÁKONOV SLOVENSKEJ REPUBLIKY!